

Dal 1987 la SSC è dotata di un LIMS (*Laboratory Information Management System*), sistema informatico in grado di acquisire, archiviare, elaborare e gestire razionalmente tutte le informazioni relative alle attività di laboratorio.

Grazie al sistema LIMS è possibile:

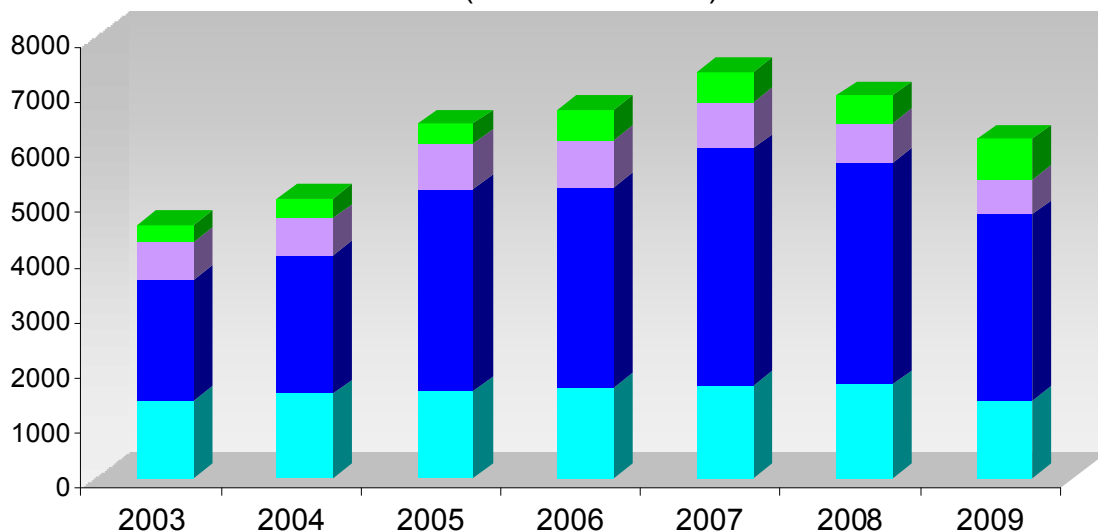
- velocizzare le operazioni di accettazione dei campioni;
- ottimizzare le operazioni di acquisizione, gestione e validazione dei risultati analitici;
- automatizzare le operazioni ripetitive;
- snellire le procedure;
- automatizzare l'emissione dei Rapporti di Prova;
- produrre elaborazioni statistiche;
- stampare reportistica;
- garantire la tracciabilità delle informazioni e dei flussi di lavoro.

Affidabile e dotato di un alto grado di flessibilità, nel corso degli anni il LIMS in SSC è cresciuto in funzione delle necessità dell'Istituto.

Attualmente è in uso il sistema SQL\*LIMSv5 (implementato da LabVantage), un sistema completamente gestito tramite interfaccia web e come tale utilizzabile come un normale servizio di rete.

**Responsabile LIMS G. Pinelli**

Principali tipologie di campioni analizzati presso la SSC  
(Banca dati LIMS)



- combustibili alternativi (biomasse, CDR, biodiesel, ecc.....)
- combustibili solidi
- prodotti petroliferi
- combustibili gassosi

Andamento campioni analizzati presso la SSC  
(Banca dati LIMS)

