

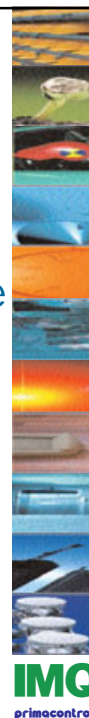
IMQ

primacontrol

La marcatura dei prodotti da costruzione:
"Stufe, Cucine, Caminetti e Caldaie
a legna e bio massa "
(Direttiva CPD n. 89/106/CEE)

GRUPPO
IMQ

Alessio Giust



IMQ
primacontrol

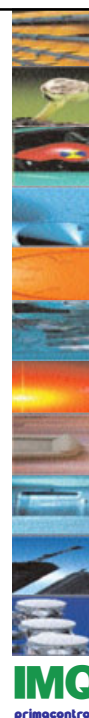
Chi siamo e cosa facciamo

IMQ

primacontrol

Nasce nel 1980 come laboratorio di collaudo e messa a punto di apparecchiature per il grande impianto e la ristorazione collettiva. Negli anni si specializza nella certificazione dei prodotti a gas ed elettrici vantando diverse collaborazioni e riconoscimenti da parte di enti nazionali ed esteri.

Dal 1998 entra a far parte del GRUPPO **IMQ** ed attualmente è l'unico laboratorio del gruppo ad essere notificato, dal Ministero dello Sviluppo Economico e Ministero degli Interni (NOTIFIED BODY 1881), come laboratorio idoneo ad eseguire le prove secondo le norme armonizzate nella direttiva CPD 89/106/CEE per i prodotti a combustibile solido.



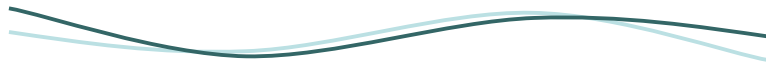
IMQ
primacontrol



I riferimenti

Direttiva 89/106/CEE

Direttiva del Consiglio del 21 dicembre 1988 relativa al riavvicinamento delle disposizioni legislative, regolamentari e amministrative degli Stati Membri concernenti i prodotti da costruzione.



DPR 21 aprile 1993 n. 246

Regolamento recante norme di attuazione della direttiva 89/106/CEE relativa ai prodotti da costruzione



Campo di applicazione

La direttiva 89/106, comunemente indicata con l'acronimo inglese **CPD**, si applica ai materiali da costruzione intesi come:

"qualsiasi prodotto fabbricato al fine di essere permanentemente incorporato in opere di costruzione, le quali comprendono gli edifici e le opere d'ingegneria civile."

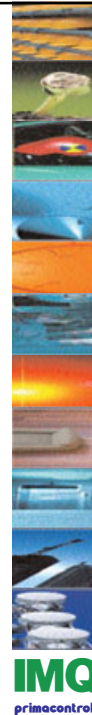




Nel caso della CPD

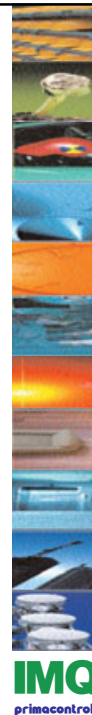
La marcatura **CE** indica:

- ❑ che il prodotto è conforme alle disposizioni nazionali che adottano le norme europee armonizzate
- ❑ che è stato applicato il sistema di attestazione di conformità, stabilito dalla Decisione della Commissione Europea, relativo al prodotto.



I sistemi di attestazione

- La direttiva CPD prevede diversi moduli per l'attestazione della conformità.
- L'ente notificato, in funzione della famiglia di prodotto, può essere chiamato a svolgere:
 - prove di tipo iniziali (ITT: Initial Type Testing);
 - ispezioni iniziali (FPC controllo del processo di fabbrica);
 - sorveglianza continua del processo di fabbricazione;
 - prove periodiche su campioni prelevati dalla fabbrica o dal mercato.



Attestazione di Conformità

Sistema	Compiti Produttore	Compiti dell'Organismo Notificato	Condizioni Marcatura CE
4	ITT + FPC	--	DoC del Produttore
3	FPC	ITT	DoC del Produttore
2	ITT + FPC	Certificazione del FPC sulla base di un'Ispezione Iniziale del FPC	DoC del Produttore e CoC del FPC
2+	ITT + FPC + Prove suppl. su campioni di Prodotto	Certificazione del FPC sulla base di un'Ispezione Iniziale, valutazione, approvazione e sorveglianza continua del FPC	DoC del Produttore e CoC del FPC
1 - 1+	FPC + Prove suppl. su campioni di Prodotto	ITT + Valutazione, Approvazione Sorveglianza continua del FPC + (solo per 1+) Prove di su campioni prelevati in Fabbrica, sul Mercato o in cantiere	DoC del Produttore accompagnata dal CoC del Prodotto

FPC = Controllo del Processo di Fabbrica / ITT = Prove iniziali di Tipo

DoC = Dichiarazione di Conformità / CoC = Certificato di Conformità



Attestazione di conformità

In base a quanto stabilito dalla CEE (n.95/467/CEE)
il sistema di attestazione per i "prodotti da combustione"

è il **3** e consiste nella seguente procedura:

- Dichiarazione di conformità del prodotto da parte del fabbricante, sulla base di prove iniziali di tipo (ITT) da parte di un Laboratorio Notificato
- Controllo della produzione in fabbrica (FPC) da parte del produttore





Le norme armonizzate

EN 12809:2004

Caldaie a biomassa fino a 35 kW per uso interno

EN 13229:2006

Caminetti prefabbricati, termocamini aria/acqua, inserti e monoblocchi

EN 13240:2006

Stufe e termostufe a legna

EN 12815:2006

Cucine e termocucine a legna

EN 14785:2006

Stufe e termostufe a pellet

EN 15250:2007

Stufe ad accumulo a lento rilascio



IMQ
primacontrol



Le norme non armonizzate ma applicabili

EN 303-5:2004 Caldaie a biomassa installate in vano tecnico

EN 1860-1:2007 Caminetti e barbecue per uso esterno

EN 15544-2009 Stube-Kachelofen metodo di calcolo



IMQ
primacontrol

Limiti Europei e Nazionali

REPERIMENTO NORMATIVO	EUROPA- ITALIA (C)					REGIONE LOMBARDIA 2016 Applicazione della norme		
	EN 13240	EN 13229	EN 12913	EN 14760	EN 14761	A	B	C
CO2max/MJ @ 12% O ₂	12000	12000	12000	3750	3007967	4 12000	4 6250	4 3750
CO2Comp/MJ @ 12% O ₂	---	---	---	---	---	---	---	---
Max Ing. Min @ 12% O ₂	---	---	---	---	---	---	---	---
Qualif. Ing. Min @ 12% O ₂	---	---	---	---	---	---	---	---
Eff. Min	80	80	80	75	75/79	8 80	8 80	8 79

* alla potenza massima nominale e f.0.0

REPERIMENTO NORMATIVO	SVEVICIA 2016 (2015)				
	EN 13240	EN 13229	EN 12913	EN 14760	EN 14761
CO2max/MJ @ 12% O ₂	1500	1500	3000	800	800
CO2Comp/MJ @ 12% O ₂	---	---	---	---	---
Max Ing. Min @ 12% O ₂	---	---	---	---	---
Qualif. Ing. Min @ 12% O ₂	700	100 (75)	110 (80)	80 (50)	80 (40)
Eff. Min	---	---	---	---	---

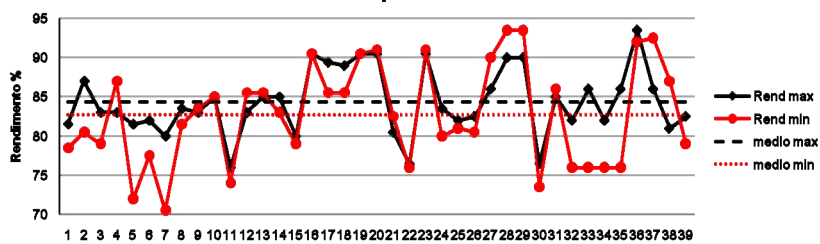
REPERIMENTO NORMATIVO	GERMANIA 2008 (2015)					GERMANIA (CON FINE)				GERMANIA SAJA	
	EN 13240	EN 13229	EN 12913	EN 14760	EN 14761	7000	18000	14200	10000	10000	10000
CO2max/MJ @ 12% O ₂	3000/1200	3000/1200	3000	3000/1200	4000/2000	1000	1000	1000	200	200	200
CO2Comp/MJ @ 12% O ₂	---	---	---	---	---	---	---	---	---	---	---
Max Ing. Min @ 12% O ₂	---	---	---	---	---	---	---	---	---	---	---
Qualif. Ing. Min @ 12% O ₂	70	70	70	70	70	70	70	70	70	70	70
Eff. Min	---	---	---	---	---	---	---	---	---	---	---

REPERIMENTO NORMATIVO	AUSTRIA 2008					AUSTRIA (7777)					AUSTRIA (2015)				
	EN 13240	EN 13229	EN 12913	EN 14760	EN 14761	EN 12913	ACQUA	EN 14760	EN 14761	EN 12913	EN 13229	EN 12913	ACQUA	EN 14760	EN 14761
CO2max/MJ @ 12% O ₂	1100	1100	1100	300	1100	1100	500	500	500	1100	1100	1100	1100	300	1100
CO2Comp/MJ @ 12% O ₂	---	---	---	---	---	---	---	---	---	---	---	---	---	---	---
Max Ing. Min @ 12% O ₂	80	80	80	40	80	80	80	80	80	80	80	80	80	30	80
Qualif. Ing. Min @ 12% O ₂	70	70	70	70	70	70	70	70	70	70	70	70	70	70	70
Eff. Min	---	---	---	---	---	---	---	---	---	---	---	---	---	---	---

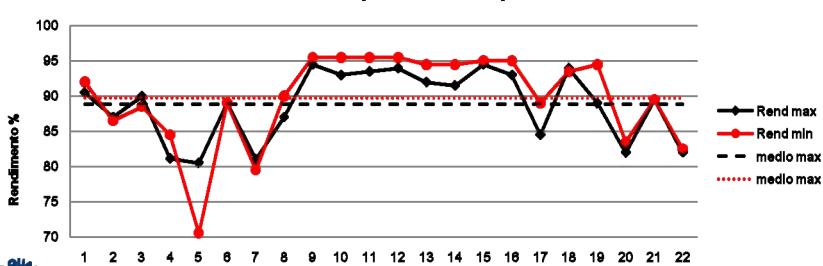
* EN10 di conversione da MJ a kWh per la classe 1,5-1,8 in funzione ai parametri: tenere alle caratteristiche del combustibile utilizzato
 -- Non ancora definito "da quando" saranno obbligatorii nuovi test
 --- stesso per stufe, cacciaviti e cuneo ad acqua

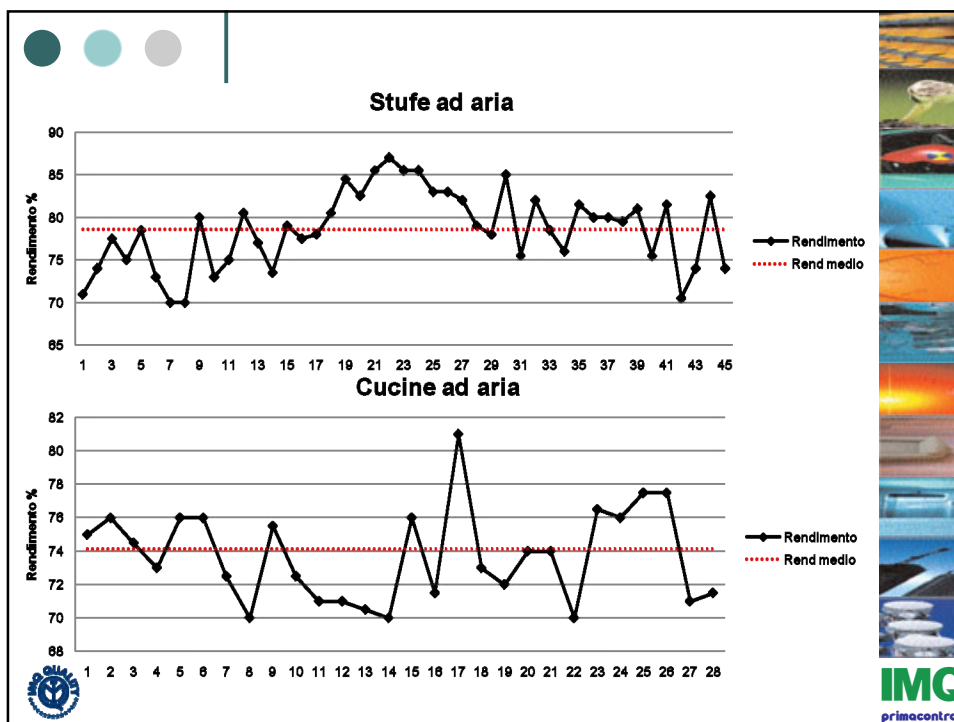
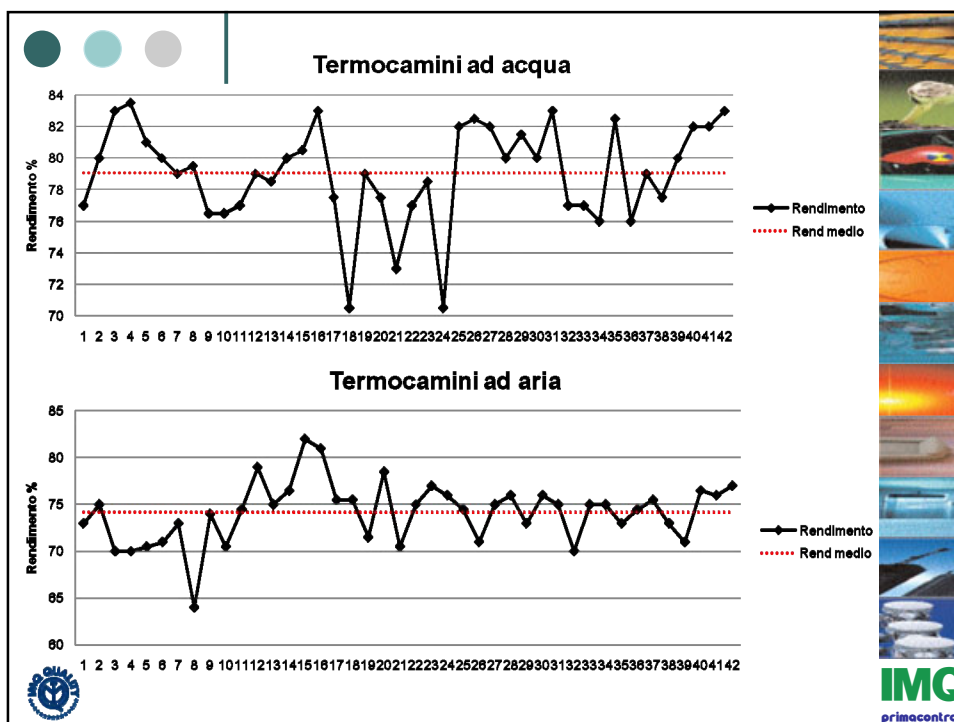


Stufe a pellet ad aria



Stufe a pellet ad acqua







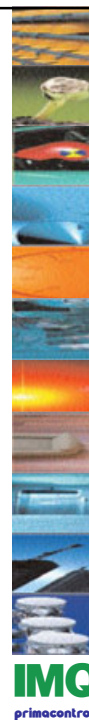
IMQ
primacontrol

GRAZIE PER L'ATTENZIONE

IMQPrimacontrol

info@imqprimacontrol.it

www.imqprimacontrol.com



IMQ
primacontrol